



Baustellen-Info Nr.3 (30.03.2023)

Liebe Schulgemeinschaft der BBS Bingen,

der Neubau „wächst und gedeiht“ und der Zeitpunkt, dass dieser bezogen werden kann, rückt immer näher. Ein guter Anlass, um den 3. Baustellen-Newsletter herauszubringen.

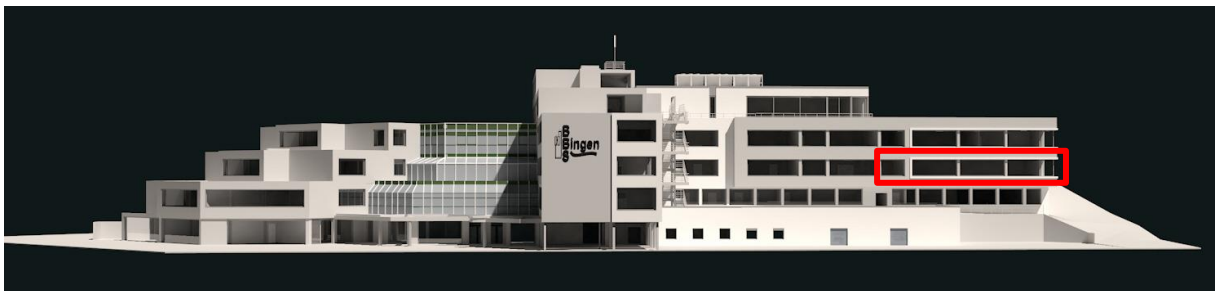
Viel Vergnügen beim Lesen!
Ihr Sebastian Herty

1. Der baldige Umzug naht!

Der Neubau und das neue Lehrerzimmer sollen bereits in der vorletzten Woche vor den Sommerferien (KW 28)¹ bezugsfertig sein. Die meisten Klassen sollen aber noch bis zum Ende in den vorherigen Räumen bleiben, um Unruhe zu vermeiden. Der Umzug in die Container und die anderen temporären Räume (A und C Trakt) soll planmäßig in den Sommerferien stattfinden.

2. Ein Blick ins neue Lehrerzimmer

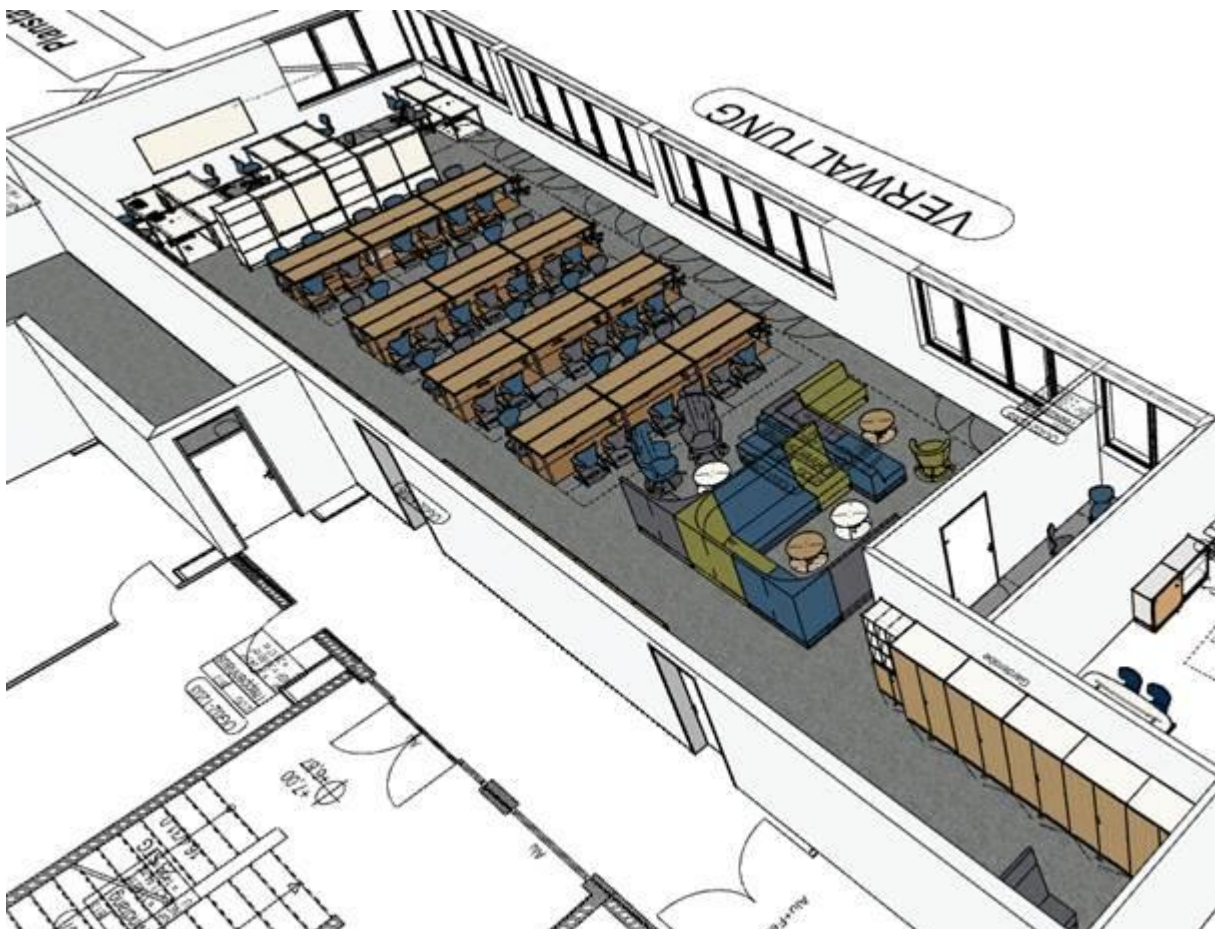
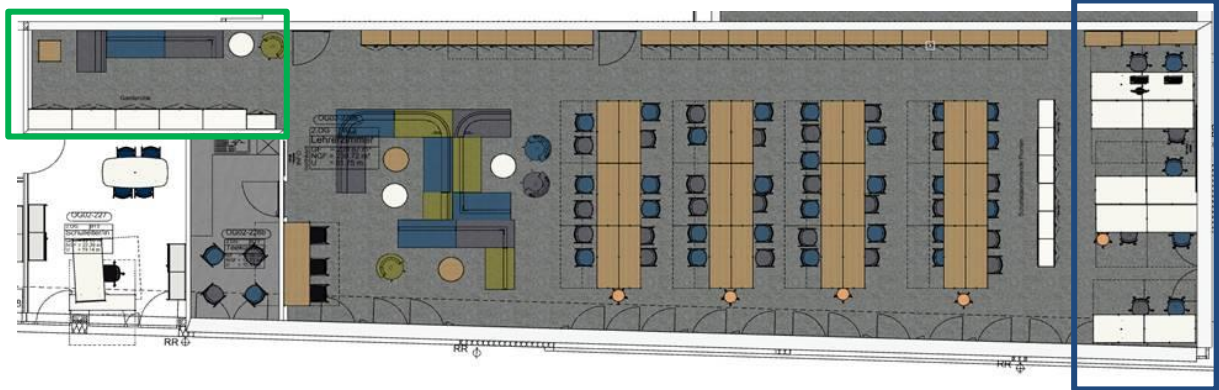
Bei den folgenden Bildern erhalten Sie einen ersten Eindruck von unserem neuen Lehrerzimmer. Kleinere Details, wie z.B. die Anzahl der Stühle, sind noch nicht ganz korrekt abgebildet und auch die im Plan angezeigte Küche ist noch nicht geplant (Die Mitglieder des Sanierungsausschusses und der Schulleitung arbeiten daran! 😊).



¹ Bei allen Terminangaben kann es natürlich auch noch kurzfristig zu Abweichungen und Verzögerungen kommen.



Im oberen linken Bereich (grüner Kasten) ist ein ruhigerer Bereich zum Telefonieren und Ausruhen eingeplant. Die Lehrerfächer werden deutlich größer und es sind auch mehr (blauer Kasten) PC-Plätze vorgesehen.





Baustellen-Info Nr.3 (30.03.2023)





3. Unterbringung unserer Klassen

Das nächste Schuljahr wird „vielfältig“, da einige Klassen noch in ihren gewohnten Räumen sein werden, während andere bereits final in den Neubau ziehen und die meisten in die Container gehen. Die nachfolgende Auflistung (nach Gebäudeteilen) schafft hier hoffentlich etwas Abhilfe²:

C-Trakt, Ebene 4: Hier verändert sich kaum etwas. Die Klassen, die in diesem Schuljahr dort ihre Klassenräume hatten (**HBFW, BF1 IM und BF1 W** Klassen), haben diese auch in 23/24. Einzige Veränderung: Der Zugang zu 4.07 wird vermutlich durch C4.01 sein.

C-Trakt, Ebene 3: Eine **HBF IT** Klasse kommt in Raum 3.14 (die Werkstatt wird zum Klassenraum umgebaut) von 2.02. Raum 3.02 wird in zwei Räume aufgeteilt, 3.02a und b. In 3.02a bleibt die **GK**, in 3.01 kommt vermutlich auch eine **GK**. In 3.02b entsteht ein EDV Raum.

Neubau Ebene 1: HBF SozA, BKF (temporär) von 0.12 und 0.11, vielleicht eine **GK** (temporär) und ein EDV Raum.

Neubau Ebene 2: Lehrerzimmer, Schulleitung und Abteilungsleiter, Sekretariat, Kopierraum, Archiv, Schulbuchausleihe.

Neubau Ebene 3: Lernlager, FKL von 2.05, 1.07 und 1.04, **KSL** von 2.05 und 2.06, **IK** (temporär) von 2.01, **HBF2W** (temporär) von 4.05 und ein EDV Raum.

Neubau Ebene 4: Aula.

A-Trakt, Ebene 1: 5 EDV Räume (alte Lehrerzimmer und alte Aula, die unterteilt wird), **Schulsozialarbeit** (A1.06), **Cisco** (A1.05), **Schulsanitätsraum** (alte Lehrerküche).

Toiletten: Die Außentoiletten im C-Trakt bleiben. Im Neubau gibt es auf jeder Ebene neue Toiletten; Lehrer*innen Toiletten in Ebene 2.

Alle hier nicht genannten Klassen sind für die Container vorgesehen.

Bei Fragen wenden Sie sich bitte an Bernhard Bohrer oder Sebastian Herty.

² Ohne Gewähr, dass es noch zu kurzfristigen Änderungen kommen kann.



4. Zeitliche Planung und Terminvorschau

Wann?	Was?
Juli 2023	geplante Fertigstellung des Neubaus
Sommerferien 2023	Bezug des Neubaus Bezug des Containerdorfs auf dem Schülerparkplatz Leerzug des Hauptgebäudes und des „alten Neubaus“
Sommerferien 2024	Fertigstellung der Komplettsanierung des Hauptgebäudes und des „alten Neubaus“ Auflösung des Containerdorfs
Herbst 2024	Abriss von C-Trakt und oberem Stockwerk des A-Traktes
03.02.2025	Fertigstellung der kompletten Baumaßnahme Wir glauben daran 😊

„Du kannst den allerschönsten Platz der Welt planen, erstellen und bauen - aber man benötigt Menschen, um den Traum wahr werden zu lassen.“

Walt Disney

